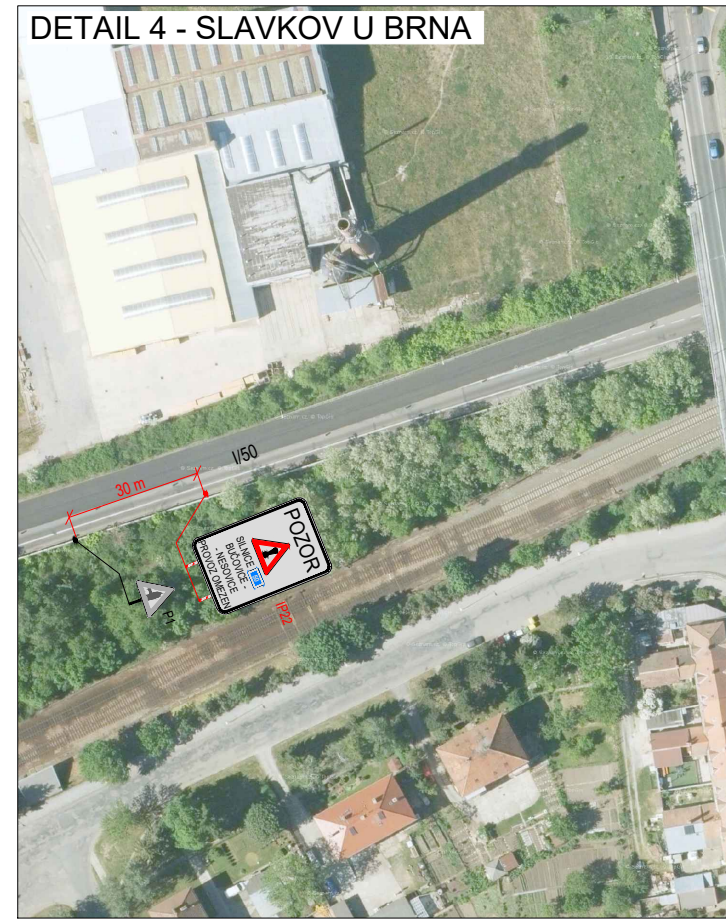


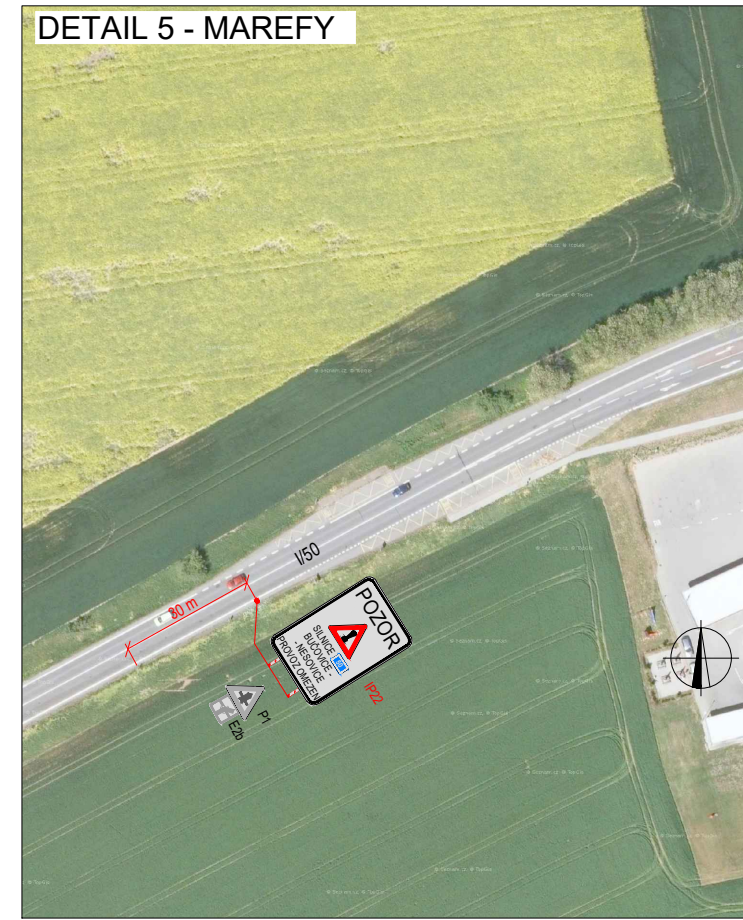
DETAIL 1 - HOLUBICE



DETAIL 4 - SLAVKOV U BRNA



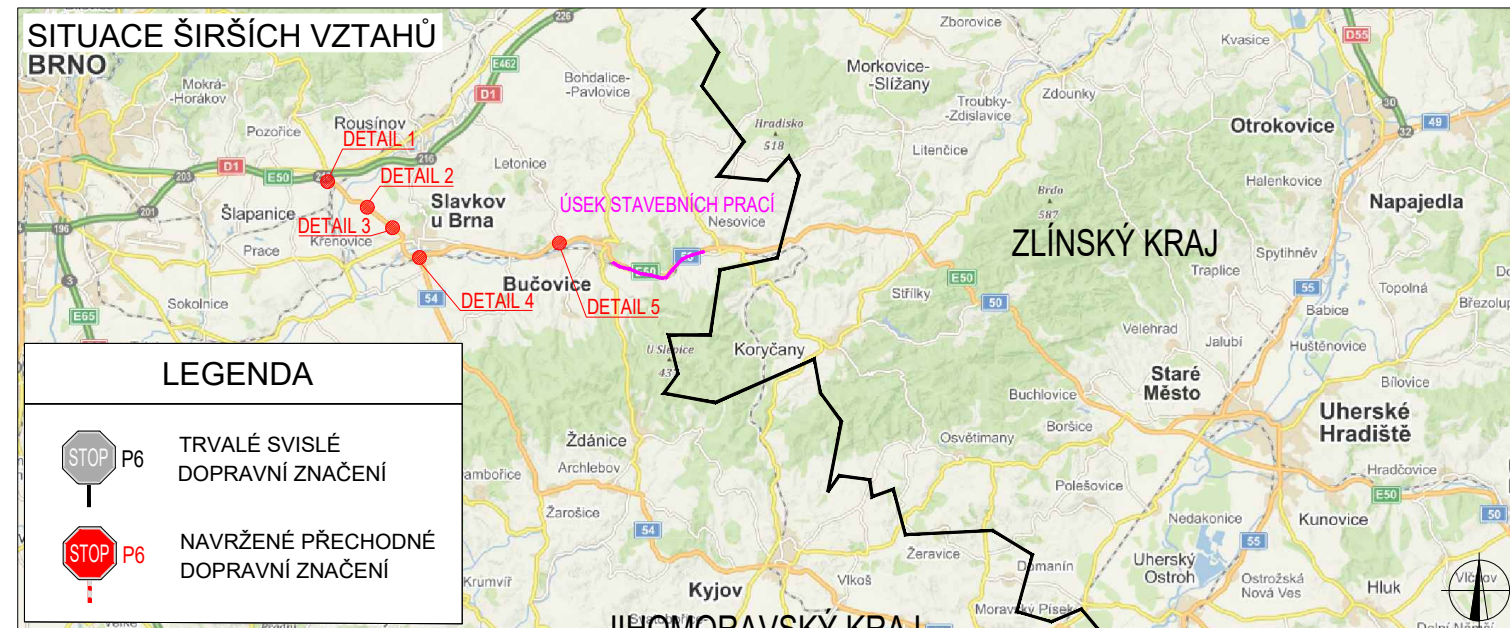
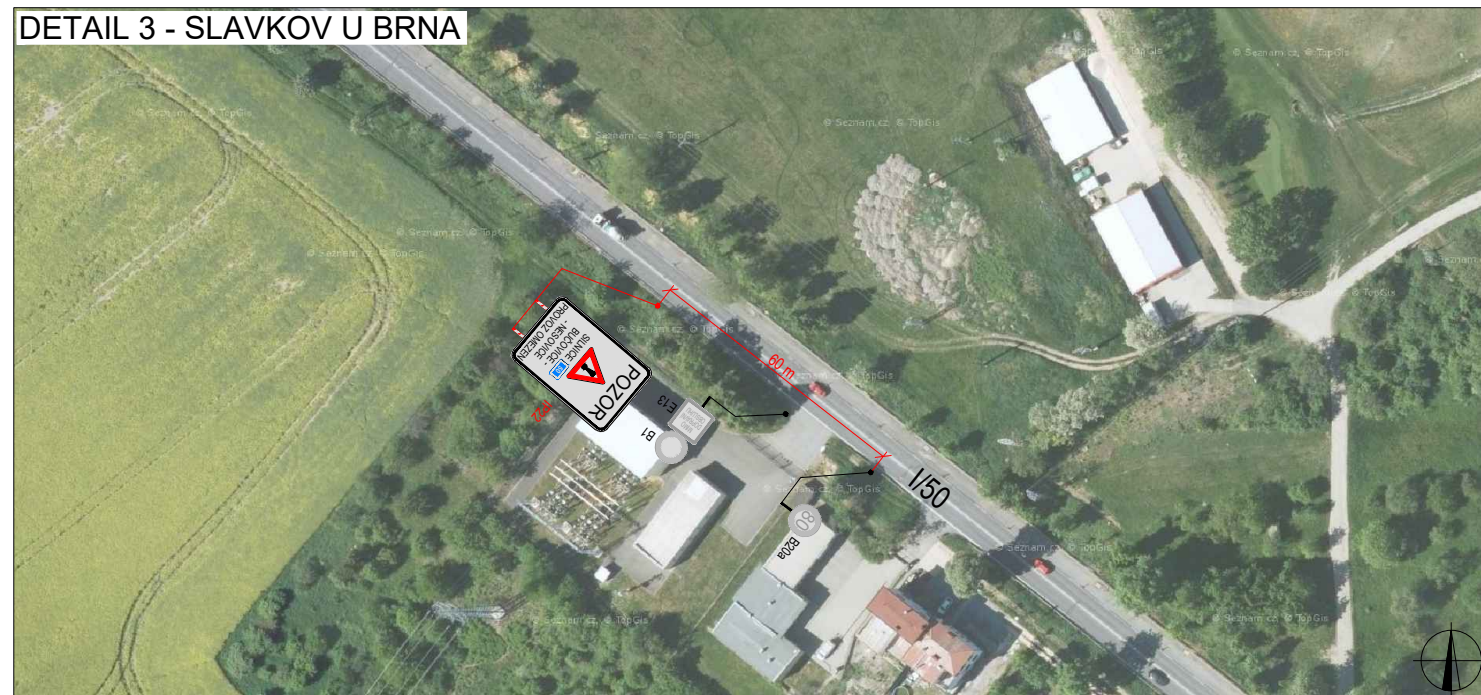
DETAIL 5 - MAREFY



DETAIL 2 - VELEŠOVICE



DETAIL 3 - SLAVKOV U BRNA



Použitá dopravní značení bude v základní velikosti a v reflexním provedení tř.1
K návrhu dopravního značení bylo využito: TP 65 Zásady pro dopravní značení na pozemních komunikacích, TP 66 Zásady pro označování pracovních míst na pozemních komunikacích

VYPRACOVAL:	Ing. Adam Ohera	
KONTROLOVAL:	Bc. Lukáš Vonderka, MBA	
NÁZEV STAVBY:	I/50 BUČOVICE - NESOVICE	Č. ZAKÁZKY: 100/2022
OBSAH:	DOPRAVNĚ - INŽENÝRSKÁ OPATŘENÍ	FORMÁT: 3 x A4
		ÚČEL: RDS
		ČÍSLO PŘÍLOHY: 6.1
		DATUM: 04/2022

